

De energietransitie versneller

## Warmtepomp

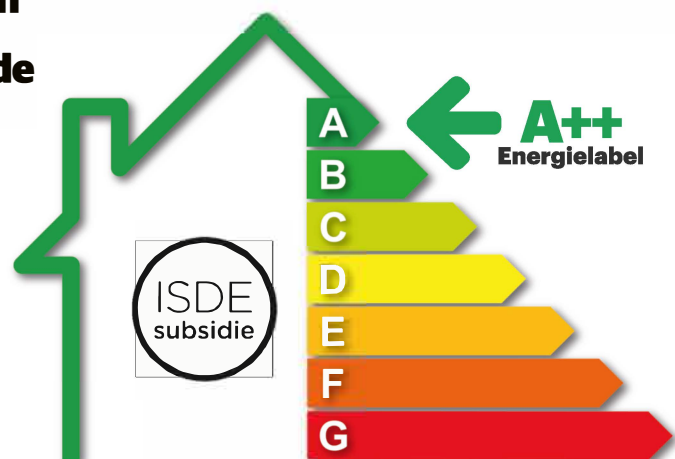
De Nav5Ai van Enzavu is een compacte warmtepomp voor binnen-opstelling. Het innovatieve ontwerp van deze warmtepomp betekent een doorbraak in het gebruik van duurzame energie. Deze oplossing is uniek, omdat alles binnen geïnstalleerd wordt. Er is geen buiten-unit of grondboring nodig. Hierdoor is er bij zowel nieuwbouw- als renovatieprojecten door elke monteur (geen F-gassen) een zeer snelle installatie mogelijk. Dit alles maakt deze warmtepomp erg geschikt voor seriematige bouw waar aanzicht, installatietijd en duurzaamheid belangrijk is.



### Kenmerken:

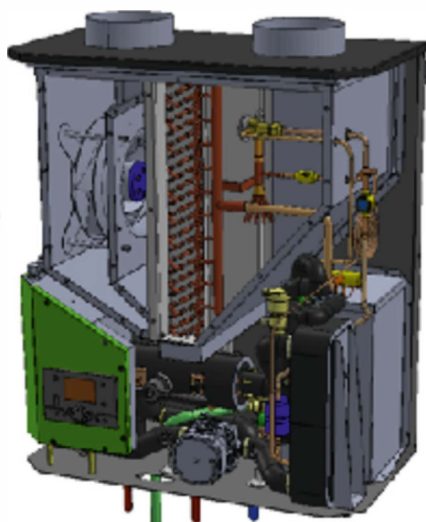
-  **Verwarming, tap/douchewater en koeling**
-  **Geen buiten-unit, uniek in de markt**
-  **Frequentie regelaar voor variabele aansturing van de compressor**
-  **Proportionele EC ventilatoren, lager energieverbruik**
-  **Elektronisch expansieventiel, optimaal regelbaar**
-  **Fluisterstil, geen geluid buiten**
-  **Hoog rendement en duurzaam**
-  **Snelle montage, zonder F-gassen**
-  **Toepasbaar als gasloos of hybride**

Warmtepomp  
zonder buiten-unit



## De werking

De NAV5-Ai is een complete lucht-water warmtepomp die volledig binnen wordt geplaatst, er is dus geen buiten-unit aanwezig. De lucht aanzuig en afblaas vindt plaats door twee luchtkanalen door het dak of de gevel. Hierdoor is dit de eerste echte vervanger van de gas gestookte CV ketel. De warmtepomp is opgebouwd uit A-merken zoals Carel, Grundfos, Danfoss en Toshiba. Om de installatie nog makkelijker te maken is er een speciale Hydromodule ontwikkeld. Deze is voorzien van een buffervat, boiler, expansievat, waterpomp en regeltechniek. Hierdoor ontstaat er een echte Plug and Play oplossing met het hoogste comfort voor de klant.



### Warmtepomp

Verwarming +7/35W	5,02 kW (1,8-6,2)
Verwarming met E-BackUp -7/35W	6,10 kW
Verwarming -7/35W	3,60 kW
Koeling +28/6W	5,1 kW
COP	5,4
EER	4,1
Watertemperatuur verwarmen	25 / 55
Watertemperatuur koelen	6 / 20
Werkingsgebied verwarmen (t-buiten)	-20 / +35
Werkingsgebied koeling (t-buiten)	+10 / +35
Koudemiddel / inhoud	R410 / 0,75kg
Geluid	38 dB(A)
Diameter luchtkanaal (rond)	250 mm
Voeding	230V / 1f / 50Hz (16A)
Opgenomen vermogen (max.)	1,7 kW
Afmeting (L x B x H)	656 x 518 x 798
Gewicht	65 kg

### Hydromodule

Tapwatercapaciteit	8 liter/min
Tapwatertijd	ca. 40 min
Afmeting (L x B x H)	595 x 700 x 1500
Gewicht	175 kg



Mogelijkheid dakdoorvoer



## Toepassingsgebied:

- Nieuwbouw en renovatie projecten
- Seriematige en gestandaardiseerde bouw
- Grondgebonden en gestapelde bouw
- Gasloos en hybride projecten
- Beng en NOM woningen



Enzavu

De energietransitie versneller



[www.enzavu.nl](http://www.enzavu.nl)



[jackdemooij@enzavu.nl](mailto:jackdemooij@enzavu.nl)



06-50643868